



MAISON  
POUR  
LADANSE

ÉNERGIE  
COLLECTIVE.

SYNERGIE  
CRÉATIVE.

## Fiche Technique Studio Desjardins

### Accès

Porte principale : au 336, rue du Roi  
Débarcadère : au 345, rue de la Salle

### Stationnements

Il est possible de se stationner dans les rues avoisinantes; la durée est limitée à une heure, de 9 h à 17 h du lundi au vendredi. Il est aussi possible d'utiliser les stationnements publics moyennant certains frais.

### Studio Desjardins

Capacité : 68 personnes en gradin

#### Dimensions :

- Largeur (habillage à l'allemande) 40'
- Largeur (mur à mur) 41'3"
- Largeur avec coulisse à jardin 32'
- Profondeur (marche gradin au rideau de fond) 28'
- Profondeur (marche gradin à mur) 30'
- Hauteur libre 13' 7"

#### Plancher :

- Tapis de danse Harlequin Cascade noir sur plancher résilient
- Tapis blanc et gris est aussi disponibles (temps d'installation en supplément)
- Tapis de danse/protection rosco noir est offert/exigé en cas d'utilisation salissante du studio ou d'objets qui pourraient endommager le tapis principal (temps d'installation en supplément)



#### Murs :

Mur de placoplâtre peint noir, des rideaux de velours noirs recouvrent les trois murs de la scène (Habillage à l'allemande)

#### Accrochage :

- Tuyauterie 2" répartie au-dessus de la scène et du gradin.
- L'accrochage se fait à partir d'un échafaudage à roulette disponible sur place.

#### Régie :

Située sur la dernière rangée du gradin à cour  
Dimension de la table : 42" hauteur x 6' largeur x 24 profondeur

#### Loge et entretien des costumes :

- 1 loge pour 10 personnes est située au 1er étage
- 1 steamer
- Table de maquillage avec miroirs et éclairage incandescent
- Douches et toilettes.
- Retransmission audio/vidéo de la scène via un téléviseur 24"

# Équipements

## Habillage:

- 1 rideau de fond, pli 0% sur chariot. Ouverture manuelle à partir du centre.
- 1 cyclorama en coton 32' X 13'
- 2 pendrillons de 8' X 13'7"
- 6 pendrillons de 4' X 13'7"

## Scène:

- 12 praticables de 4' X 4'
- 16 pattes de 8"
- 48 pattes de 16"
- 24 pattes de 32"
- 8 bases d'acier fileté pour tuyau d'acier 2" de 24" X 24"
- 8 tuyaux d'acier noir fileté de 10'
- 8 tuyaux d'acier noir fileté de 5'
- 8 tuyaux d'acier noir fileté de 2'
- 16 poches de sable de 15 lbs
- 8 bases de bois pour sol de 12" X 12"
- 4 tables rectangulaires de 6'
- 2 tables rectangulaires de 4'

# Éclairage

## Gradateur

- 36 modules de 2 gradateurs ETC D20 de 2,4KW (72 gradateurs au total)
- 92 circuits, 24 doublés au sol
- 1 x entrée 100 amp 120/208 cam-lock (jardin)

## Pupitre de commande

- ETC Nomad sur ordinateur (EOS / Element)

## Projecteurs

- 20 fresnel ETC source 4 de 750W
- 24 par ETC source 4 de 575W
- 26 zoom 25°-50° ETC source 4 de 750W
- 8 color source ETC LED
- 4 iris simple Altman de 500W
- 12 colorado Quad tour zoom 1 de Chauvet

## Lentilles

- 24 lentilles larges, moyennes, serrées et très serrées pour Par ETC sources 4
- 6 lentilles 36° pour color source

- 2 lentilles 26° pour color source
- 8 lentilles cyclo pour color source

# Sonorisation

## Enceintes fixes

- 4 principaux Turbosound IQ12 (2 en fond de scène et 2 en délai en avant du gradin)
- 2 basses fréquences Turbosound IQ18B

## Enceintes mobiles

- 4 Turbosound NuQ102

## Traitement de signal

- 1 console Midas M32R
- 1 carte de son Motu Ultralite MK4
- 1 lecteur DVD Denon DN500B

## Microphones

- 4 SM58 de Shure
- 2 SM57 de Shure
- 6 Nt5 de Rode
- 1 NT2A de Rode
- 6 boîtes passives Radial ProDI
- 2 receveurs sans-fil QLXD4 de Shure
- 2 QLXD2/Sm58
- 2 QLXD1 bodypack
- 2 micros casques beta53 de Shure

# Vidéo

- 1 écran vidéo Draper Ultimat 144" X 83"
- 1 projecteur vidéo Epson ProL 1300UL de 8500 Lumens / lentille 1.3@2.4 (en location)
- 1 switcher vidéo Roland V-1HD
- 1 Macbook Pro 15" mid 2015
- 1 Qlab 4
- 2 émetteurs/receivers Kramer HDMI@HDbaseT

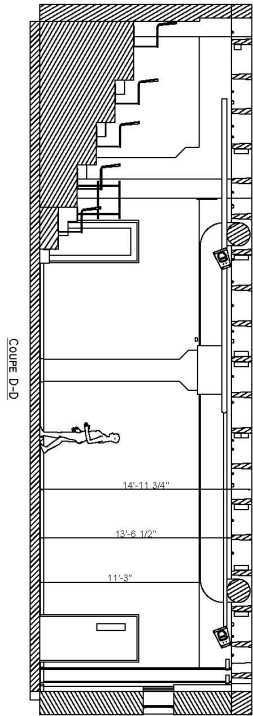
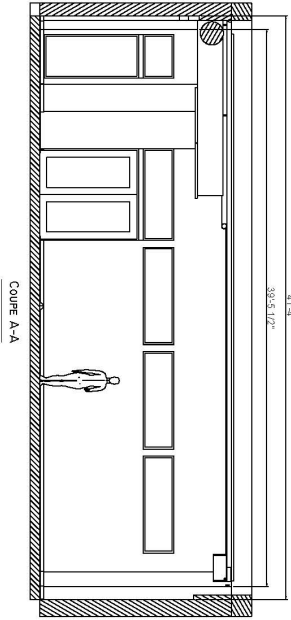
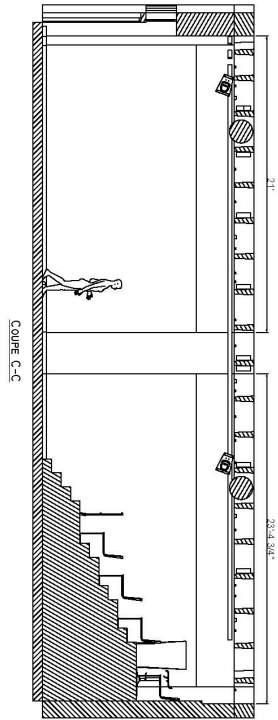
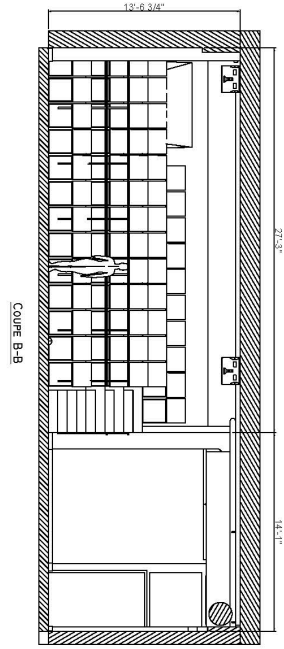
**Note: Certains équipements énumérés sur cette liste peuvent ne pas être disponibles. Veuillez communiquer avec le directeur technique pour vérifier leurs disponibilités ainsi que pour toutes autres demandes particulières.**

# PLAN DE COUPE

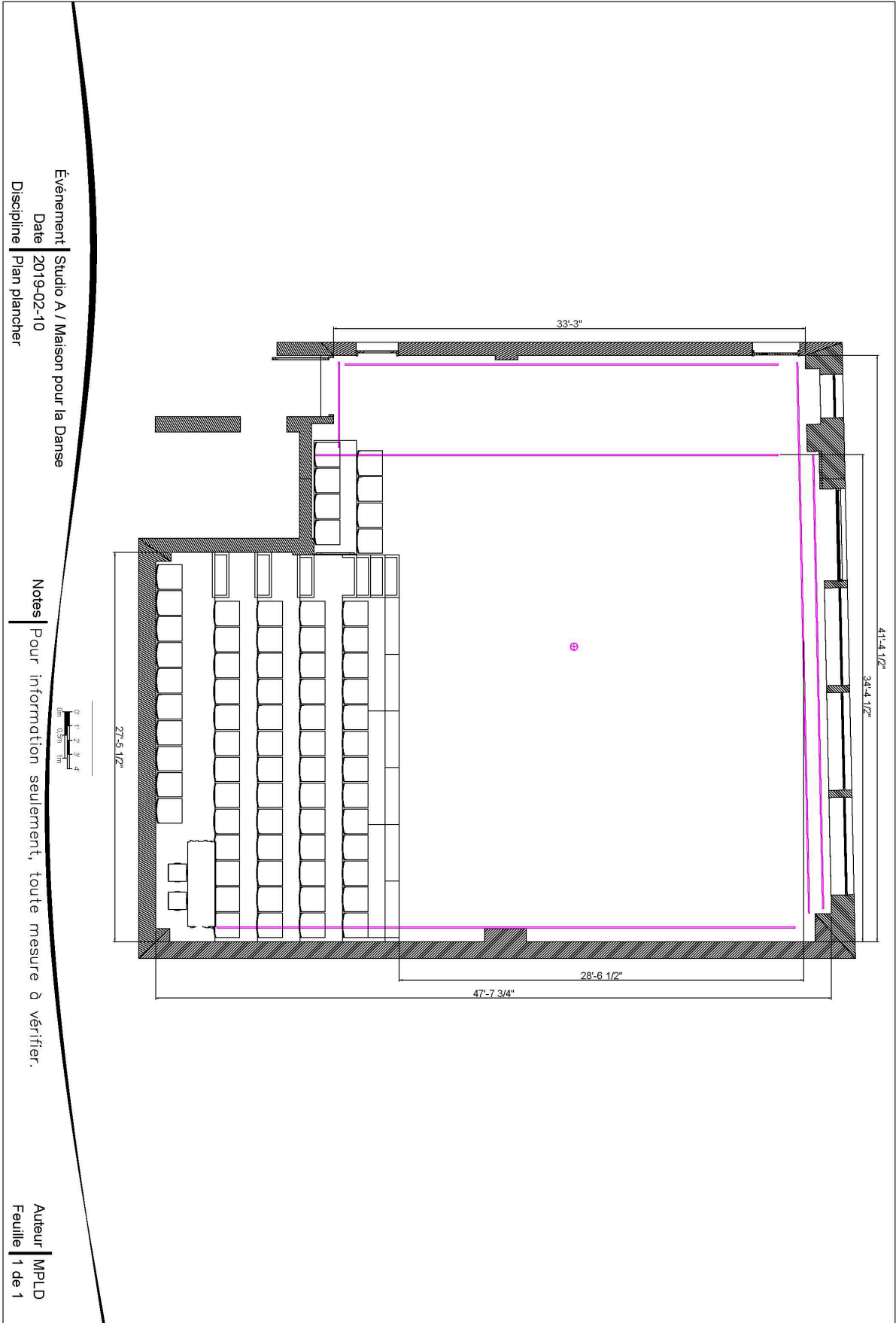
Événement | Studio A / Maison pour la Danse  
Date | 2019-02-10  
Discipline | Plan de coupe

Notes | Pour information seulement, toute mesure à vérifier.

Auteur | MPLD  
Feuille | 1 de 1



# PLAN DE PLANCHER

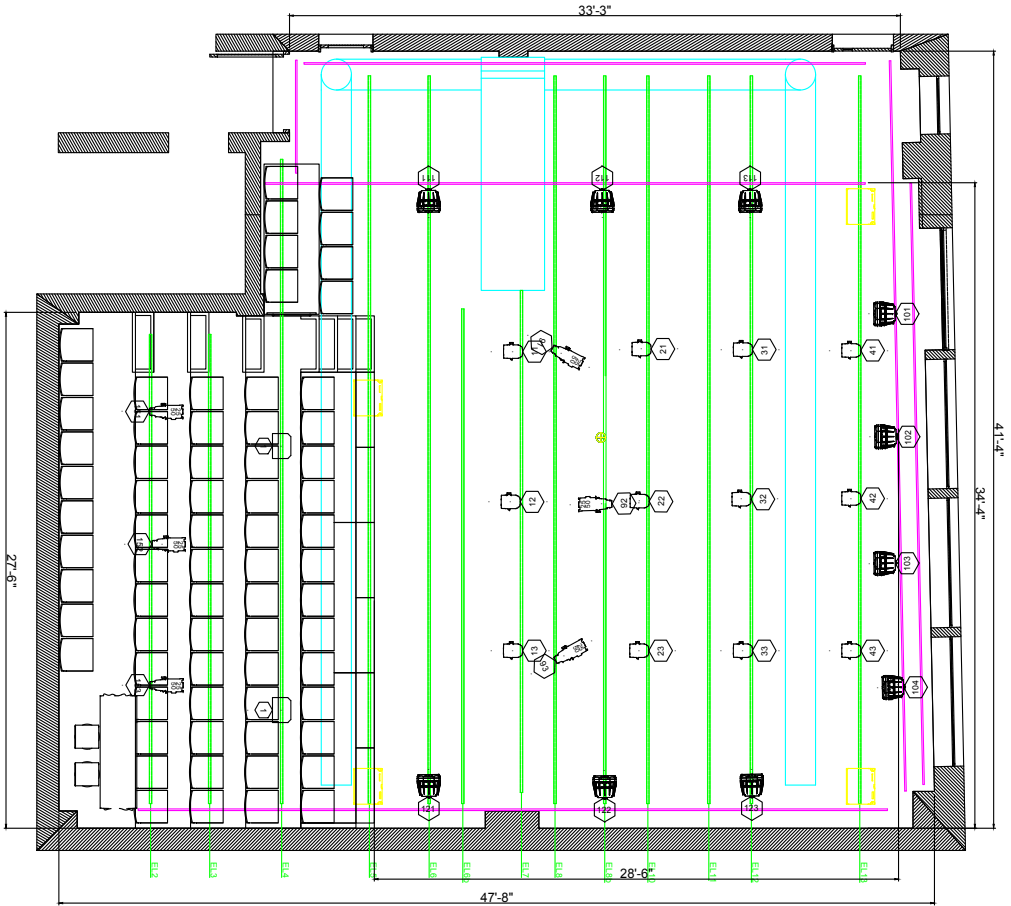


# PLAN D'ÉCLAIRAGE

Événement | Studio A / Maison pour la Danse  
Date | 2019-12-15  
Discipline | Plan Lx de base

Notes | Pour information seulement, toute mesure à vérifier.

Auteur | MPLD  
Feuille | 1 de 1







Studio Desjardins, vue générale © Maxime Daigle



Studio Desjardins, vue gradin © Llamaryon



Studio Desjardins, vue gradin © Llamaryon



Studio Desjardins, Labo mentor © Maison pour la danse



Studio Desjardins, Party Cosette © Laurie-Edwidge Cardinal



Studio Desjardins, Collectif La tresse © Maison pour la danse



MAISON  
POUR  
LA DANSE

ÉNERGIE  
COLLECTIVE.

SYNERGIE  
CRÉATIVE.

## CONTACT

Antoine Caron  
Direction Technique  
(418) 476-5013, poste 303  
antoine.caron@dansepartout.org  
336, rue du Roi, Québec (Québec) G1K 2W5

Dernière mise à jour : 2019-12-13