



MAISON POUR LADANSE

ÉNERGIE
COLLECTIVE.

SYNERGIE
CRÉATIVE.

FICHE TECHNIQUE STUDIO DES JARDINS

ACCÈS

Porte principale : 336, rue du Roi

Débarcadère : 345, rue de la Salle

STATIONNEMENTS

Il est possible de se stationner dans les rues avoisinantes; la durée est limitée à une heure, de 9 h à 17 h du lundi au vendredi. Il est aussi possible d'utiliser les stationnements publics moyennant certains frais.

CAPACITÉ

68 personnes en gradin

DIMENSIONS

Largeur (habillage à l'allemande)	40'
Largeur (mur à mur)	41'3"
Largeur avec coulisse à jardin	32'
Profondeur (marche gradin au rideau de fond)	28'
Profondeur (marche gradin à mur)	30'
Hauteur libre	13' 7"

PLANCHER

Tapis de danse *Harlequin Cascade* noir sur plancher résilient;

Des tapis blanc et gris sont aussi disponibles (temps d'installation en supplément);

Un tapis de danse/protection rosco noir est offert/exigé en cas d'utilisation salissante du studio ou d'objets qui pourraient endommager le tapis principal (temps d'installation en supplément).



MURS

Mur de placoplâtre peint noir, des rideaux de velours noirs recouvrent les trois murs de la scène (Habillage à l'allemande).

ACCROCHAGE

Tuyauterie (2") répartie au-dessus de la scène et du gradin. L'accrochage se fait à partir d'un échafaudage à roulette disponible sur place.

RÉGIE

La régie se situe sur la dernière rangée du gradin à cour;

Dimension de la table : 42" hauteur x 6' largeur x 24' profondeur.

LOGE ET ENTRETIEN DES COSTUMES

- 1 loge pour 10 personnes est située au 1er étage;
- 1 steamer;
- Table de maquillage avec miroirs et éclairage incandescent;
- Douches et toilettes;
- Retransmission audio/vidéo de la scène via un téléviseur 24".

ÉQUIPEMENTS

HABILLAGE

- 1 rideau de fond, pli 0% sur chariot. Ouverture manuelle à partir du centre.
- 1 cyclorama en coton 32' X 13'
- 2 pendrillons de 8' X 13'7"
- 6 pendrillons de 4' X 13'7"

SCÈNE

- 12 praticables de 4' X 4'
- 16 pattes de 8"
- 48 pattes de 16"
- 24 pattes de 32"
- 8 bases d'acier fileté pour tuyau d'acier 2" de 24" X 24"
- 8 tuyaux d'acier noir fileté de 10'
- 8 tuyaux d'acier noir fileté de 5'
- 8 tuyaux d'acier noir fileté de 2'
- 16 poches de sable de 15 lbs
- 8 bases de bois pour sol de 12" X 12"
- 4 tables rectangulaires de 6'
- 2 tables rectangulaires de 4'

ÉCLAIRAGE

GRADATEUR

- 36 modules de 2 gradateurs ETC D20 de 2,4KW (72 gradateurs au total)
- 92 circuits, 24 doublés au sol
- 1 x entrée 100 amp 120/208 cam-lock (jardin)

PUPITRE DE COMMANDE

- ETC Nomad sur ordinateur (EOS / Element)

PROJECTEURS

- 20 fresnel ETC source 4 de 750W
- 24 par ETC source 4 de 575W
- 26 zoom 25°-50° ETC source 4 de 750W
- 8 color source ETC LED
- 4 iris simple Altman de 500W
- 12 colorado Quad tour zoom 1 de Chauvet

LENTILLES

- 24 lentilles larges, moyennes, serrées et très serrées pour Par ETC sources 4
- 6 lentilles 36° pour color source

- 2 lentilles 26° pour color source
- 8 lentilles cyclo pour color source

SONORISATION

ENCEINTES FIXES

- 4 principaux Turbosound IQ12 (2 en fond de scène et 2 en délai en avant du gradin)
- 2 basses fréquences Turbosound IQ18B

ENCEINTES MOBILES

- 4 Turbosound NuQ102

TRAITEMENT DE SIGNAL

- 1 console Midas M32R
- 1 carte de son Motu Ultralite MK4
- 1 lecteur DVD Denon DN500B

MICROPHONES

- 4 SM58 de Shure
- 2 SM57 de Shure
- 6 Nt5 de Rode
- 1 NT2A de Rode
- 6 boîtes passives Radial ProDI
- 2 receveurs sans-fil QLXD4 de Shure
- 2 QLXD2/Sm58
- 2 QLXD1 bodypack
- 2 micros casques beta53 de Shure

VIDÉO

- 1 écran vidéo Draper Ultimat 144" X 83"
- 1 projecteur vidéo Epson ProL 1300UL de 8500 Lumens / lentille 1.3@2.4 (en location)
- 1 switcher vidéo Roland V-1HD
- 1 Macbook Pro 15" mid 2015
- 1 Qlab 4
- 2 émetteurs/receivers Kramer HDMI@HDbaseT

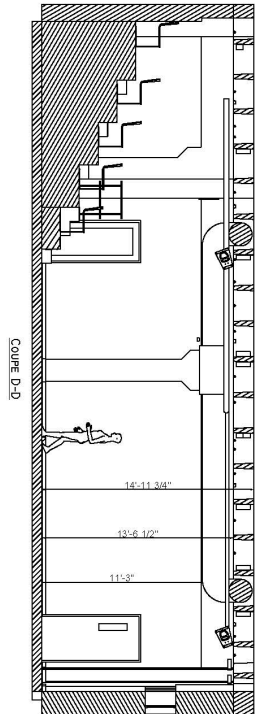
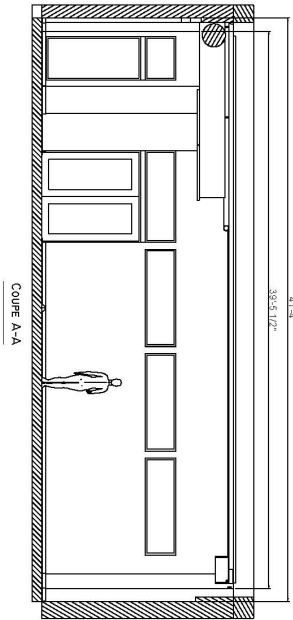
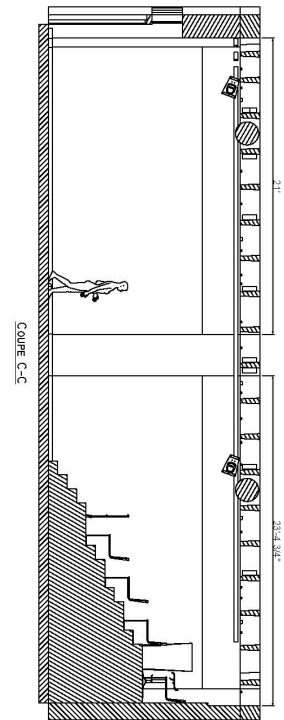
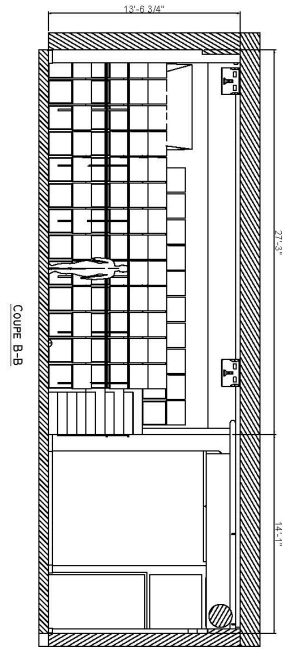
Note : Certains équipements énumérés sur cette liste peuvent ne pas être disponibles. Veuillez communiquer avec le directeur technique pour vérifier leurs disponibilités ainsi que pour toutes autres demandes particulières.

PLAN DE COUPE

Événement | Studio A / Maison pour la Danse
Date | 2019-02-10
Discipline | Plan de coupe

Notes | Pour information seulement, toute mesure à vérifier.

Auteur | MPLD
Feuille | 1 de 1

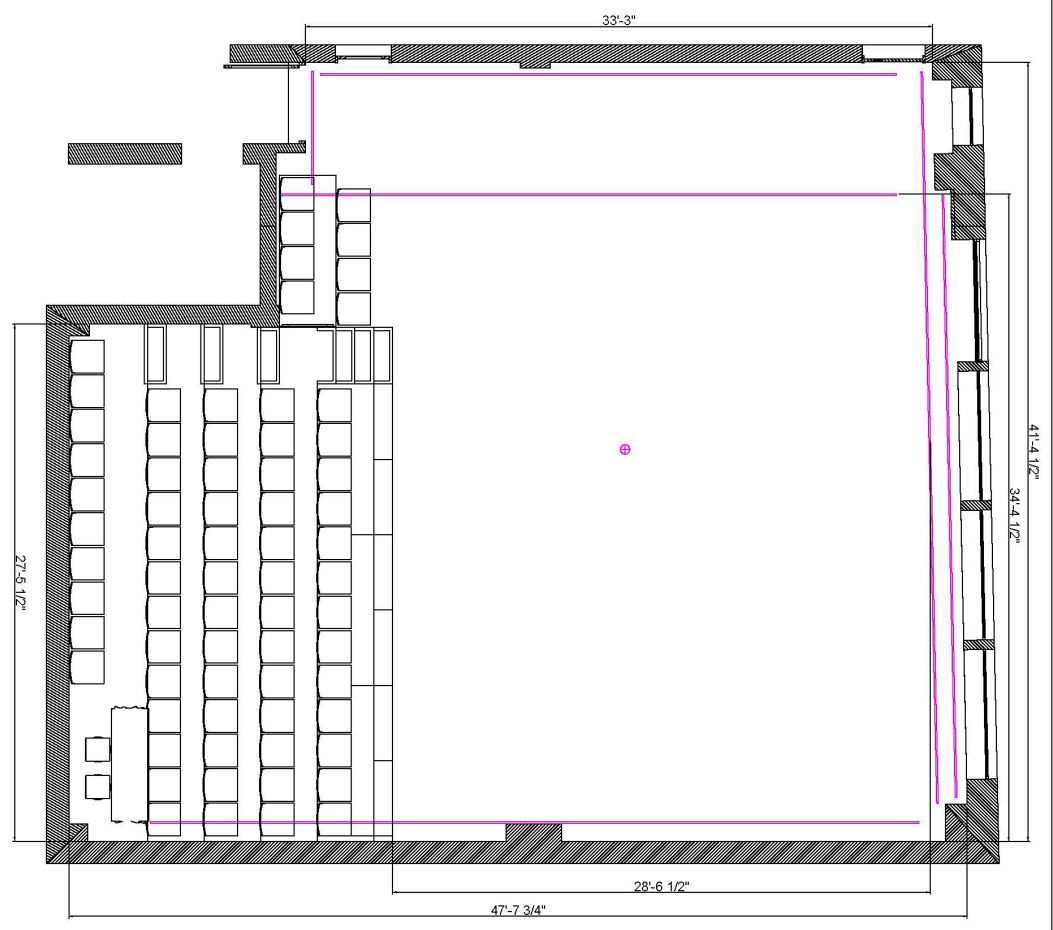


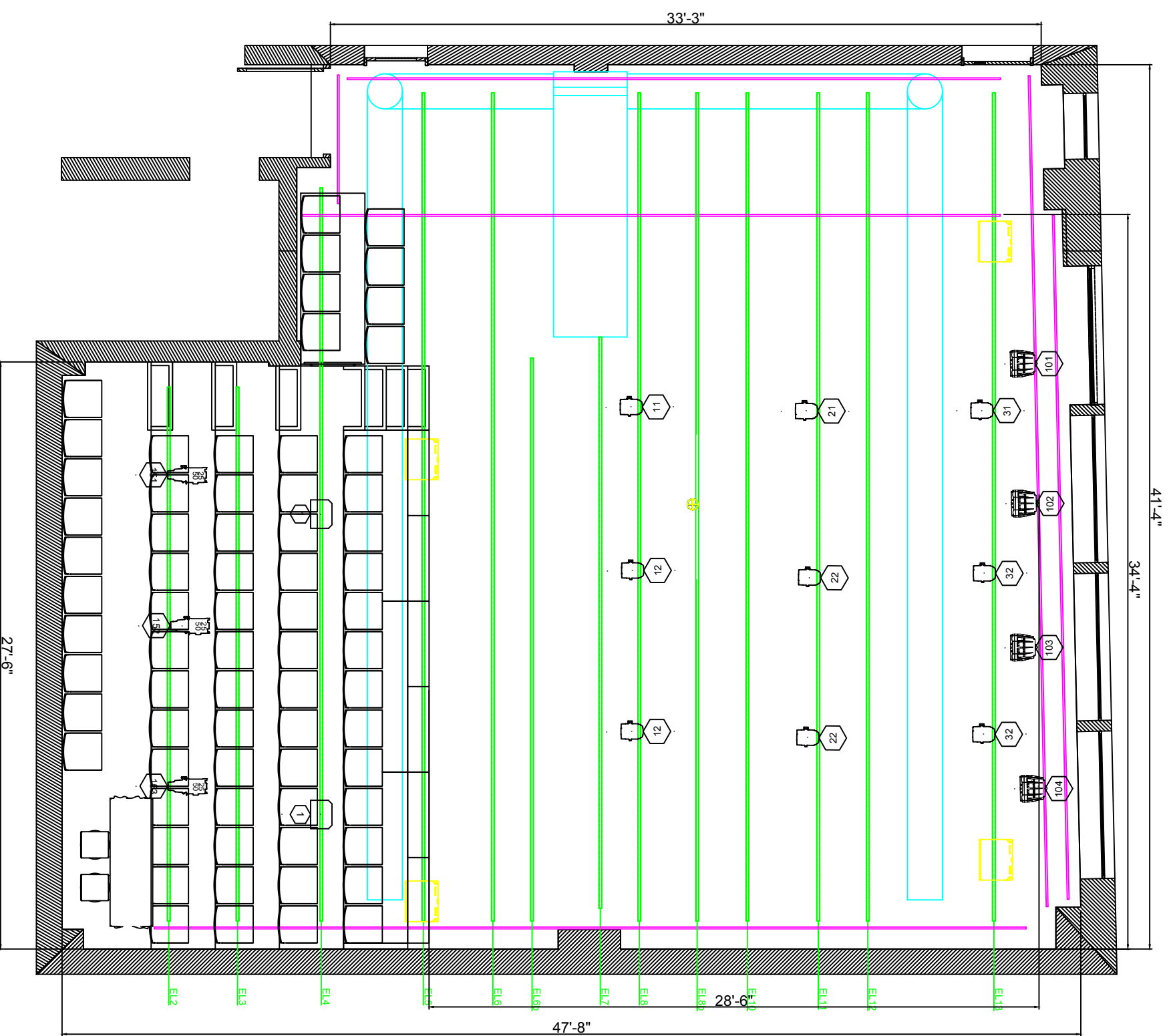
PLAN DE PLANCHER

Événement | Studio A / Maison pour la Danse
Date | 2019-02-10
Discipline | Plan plancher

Notes | Pour information seulement, toute mesure à vérifier.

Auteur | MPLD
Feuille | 1 de 1





Événement | Studio A / Maison pour la Danse
 Date | 2021-02-01
 Discipline | Plan Lx de base

Notes | Pour information seulement, toute mesure à vérifier.

Auteur | MPLD
 Feuille | 1 de 1



Studio Desjardins, vue générale - Photo // Maxime Daigle



Studio Desjardins, vue gradin - Photo // Llamaryon



Studio Desjardins, vue gradin © Llamaryon



Studio Desjardins, Labo mentor © Maison pour la danse



Studio Desjardins, Party Cosette - Photo // Laurie-Edwidge Cardinal



Studio Desjardins, Collectif La tresse - Photo // Maison pour la danse



MAISON
POUR
LA DANSE

ÉNERGIE
COLLECTIVE.

SYNERGIE
CRÉATIVE.

CONTACT

Antoine Caron
Direction Technique
(418) 476-5013, poste 303
antoine.caron@dansepartout.org
336, rue du Roi, Québec (Québec) G1K 2W5