



MAISON POUR LADANSE

ÉNERGIE
COLLECTIVE.

SYNERGIE
CRÉATIVE.

FICHE TECHNIQUE STUDIO B

ACCÈS

Porte principale : au 336, rue du Roi
Débarcadère : au 345, rue de la Salle

STATIONNEMENTS

Il est possible de se stationner dans les rues avoisinantes; la durée est limitée à une heure, de 9 h à 17 h du lundi au vendredi. Il est aussi possible d'utiliser les stationnements publics moyennant certains frais.



STUDIO B

CAPACITÉ

115 personnes selon la configuration

DIMENSIONS

Largeur (mur à mur)	28'
Profondeur (porte au rideau de fond)	35'
Hauteur libre	13'7"

PLANCHER

Plancher d'érable résilient.

MURS

Mur de placoplâtre peint noir, mur vitré et panneaux acoustiques blancs;
Rideau de type intimité sur rail, de couleur gris/beige, peut être placé en périphérie du studio.

ACCROCHAGE

Tuyauterie (2") répartie au-dessus du studio.

L'accrochage se fait à partir d'un échafaudage à roulette disponible sur place. Un système d'accrochage sur filin d'acier pour tableau et/ou photo est disponible sur le mur nord du studio B.

ÉQUIPEMENTS

HABILLAGE

- 1 rideau de contour gris/beige d'opacité 50%, pli 0% sur chariot. Ouverture manuelle.

SCÈNE

- 8 praticables de 4' X 4'
- 16 pattes de 8"
- 48 pattes de 16"
- 24 pattes de 32"
- 4 tables rectangulaires de 6'
- 2 tables rectangulaires de 4'
- 1 lutrin institutionnel identifié Maison pour la danse

ÉCLAIRAGE

GRADATEUR

- 2 modules de 2 gradateurs double ETC D20 de 2,4KW
- 24 circuits au plafond (possibilité de prendre d'autre gradateurs dans un autre studio)
- 1 x entrée 100amp 120/208 cam-lock (jardin)

PUPITRE DE COMMANDE

- ETC Nomad sur ordinateur (EOS / Element)

PROJECTEURS

- 12 colorado Quad tour zoom 1 de Chauvet
- 1 Parnel ETC source 4 de 575W
- 2 Slim Par pro H USB de Chauvet
- 2 Zoom 25°-50° ETC source 4 de 750W
- 1 boule disco 16"
- 4 EZLINK-STRIP-Q6-BT

SONORISATION

ENCEINTES FIXES

- 4 principaux Turbosound IQ10 (Placés au 4 coins du studio, quadriphonie possible)

ENCEINTES MOBILES

- 4 Turbosound NuQ102
- 1 basse fréquence QSC HPR18

TRAITEMENT DE SIGNAL

- 1 console Denon 410X
- 1 Lecteur CD Denon DN4500 MK

MICROPHONES

- 4 SM58 de Shure
- 2 SM57 de Shure
- 6 Nt5 de Rode
- 1 NT2A de Rode

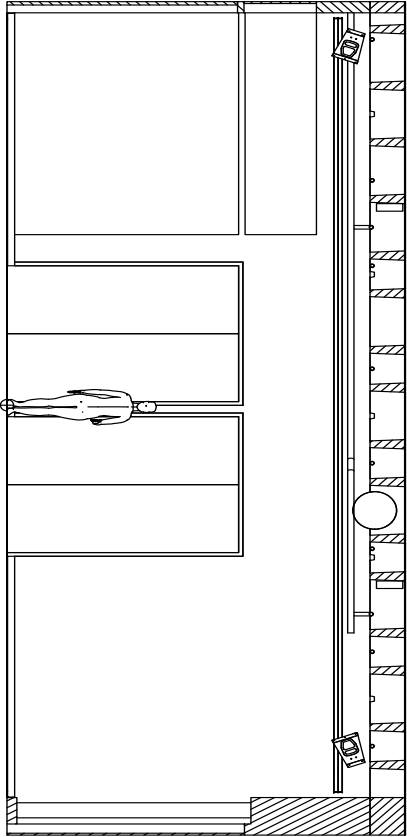
- 6 boites passive Radial ProDI
- 1 receveur sans-fil QLXD4 de Shure
- 1 QLXD2/Sm58
- 1 QLXD1 bodypack
- 1 micro casque beta53 de Shure

VIDÉO

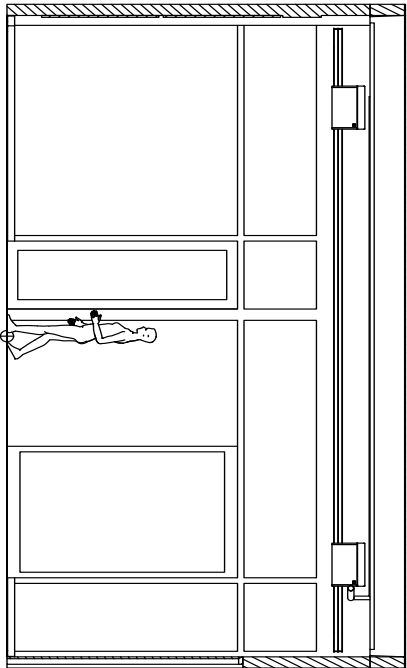
- 1 écran vidéo Draper motorisé de 104" x 58"
- 1 Projecteur vidéo Epson ProL 1300UL de 8500 Lumens / lentille 1.3@2.4 (en location)
- 1 Switcher vidéo Roland V-1HD
- 1 MAcbook Pro 15" mid 2015
- 1 Qlab 4
- 2 kits émetteur/receiver Kramer HDMI@HDbaseT
- 1 Webcaster X2 pour Facebook et Youtube live

Note : Certains équipements énumérés sur cette liste peuvent ne pas être disponibles. Veuillez communiquer avec le directeur technique pour vérifier leurs disponibilités ainsi que pour toutes autres demandes particulières.

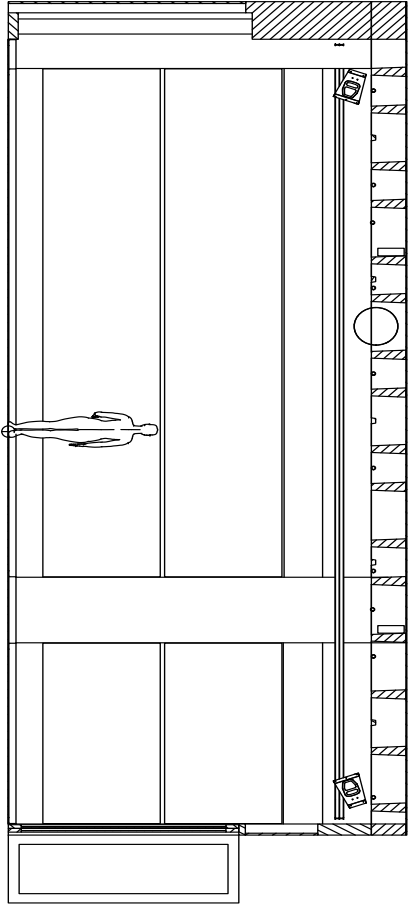
PLAN DE COUPE



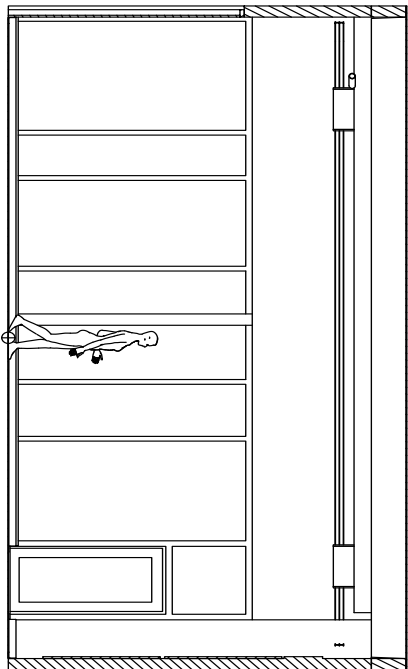
COUPE A-A



COUPE B-B



COUPE C-C



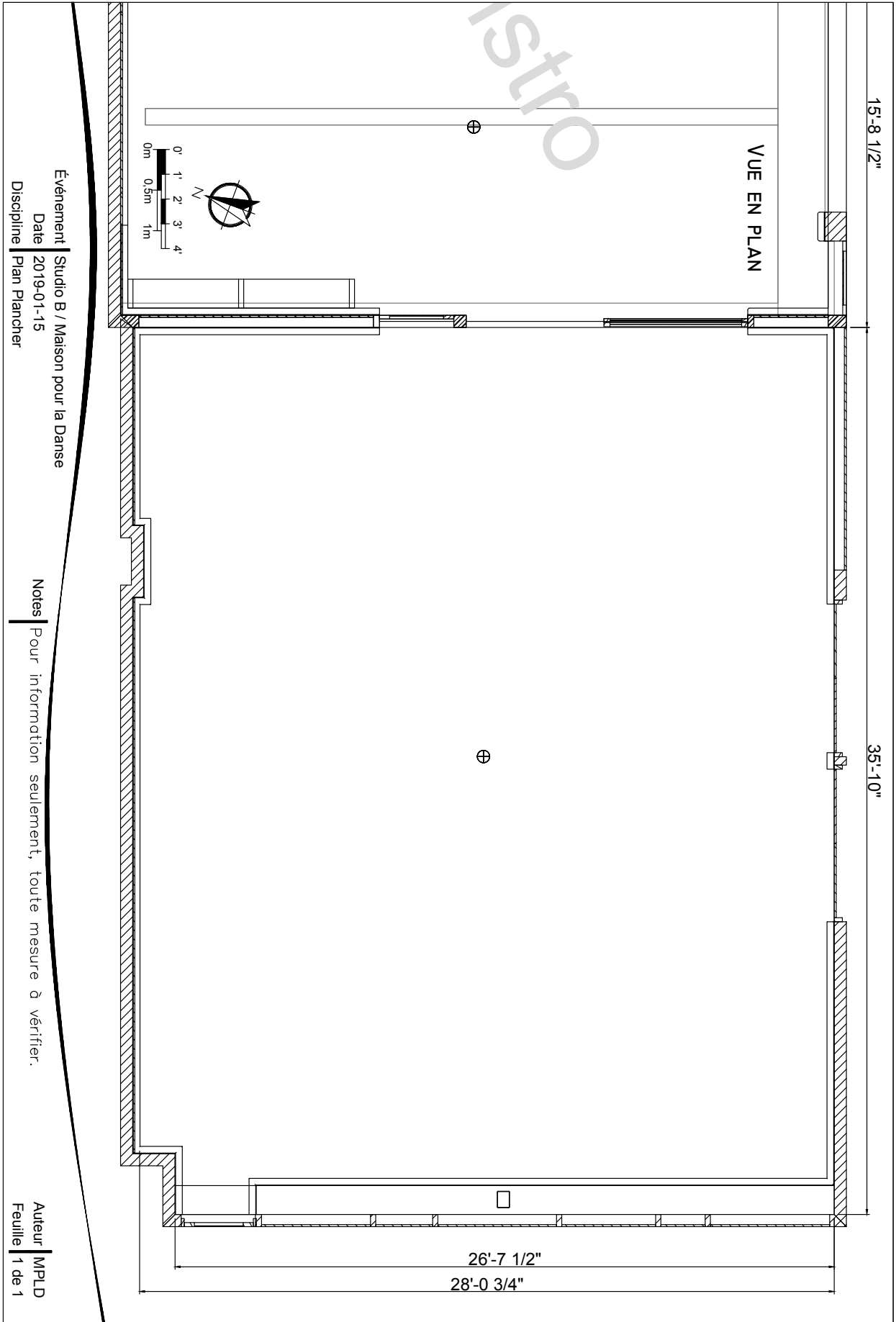
COUPE D-D

Événement Studio B / Maison pour la Danse
Date 2019-01-15
Discipline Plan de coupe

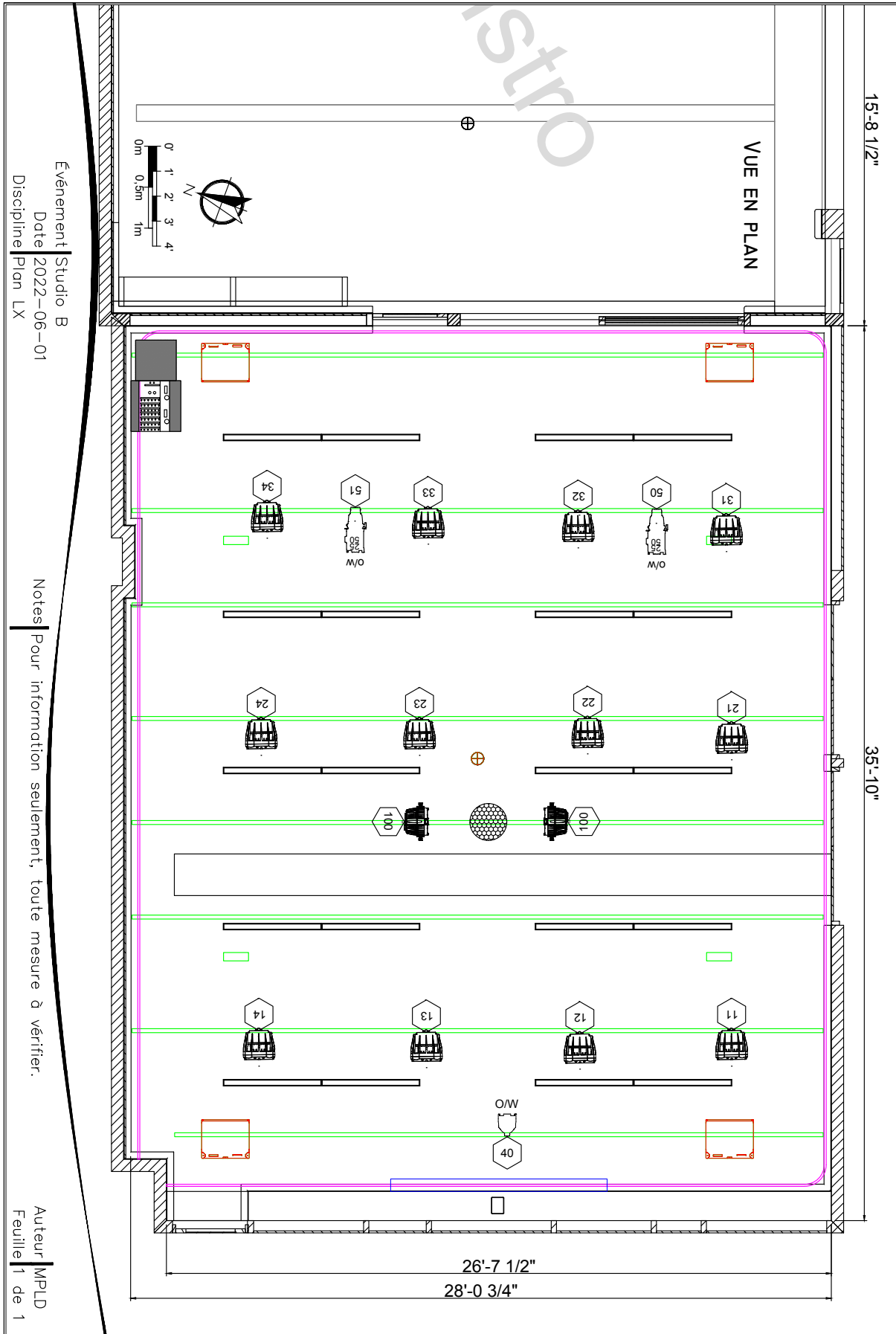
Notes Pour information seulement, toute mesure à vérifier.

Auteur MPLD
Feuille 1 de 1

PLAN DE PLANCHER



PLAN D'ÉCLAIRAGE



Événement | Studio B
Date | 2022-06-01
Discipline | Plan LX

Notes | Pour information seulement, toute mesure à vérifier.

Auteur | MPLD
Feuille | 1 de 1



Studio B, vue générale - Photo // Maxime Daigle



Studio B, vue extérieure - Photo // Llamaryon



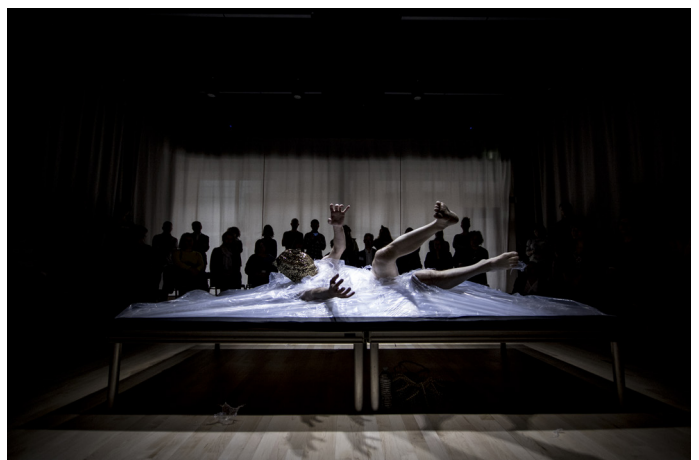
Studio B, party Cossette - Photo // Laurie-Edwidge Cardinal



Studio B, Le Crue - Photo // Maison pour la danse



Studio B, ouverture de la Maison - Photo // Llamaryon



Studio B, Party d'ouverture - Photo // Elias Djemil-Matassov



**MAISON
POUR
LA DANSE**

ÉNERGIE
COLLECTIVE. SYNERGIE
CRÉATIVE.

CONTACT

Antoine Caron
Direction Technique
(418) 476-5013, poste 303
antoine.caron@dansepartout.org
336, rue du Roi, Québec (Québec) G1K 2W5