



MAISON
POUR
LA DANSE

ÉNERGIE
COLLECTIVE.

SYNERGIE
CRÉATIVE.

FICHE TECHNIQUE STUDIO D

ACCÈS

Porte principale : au 336, rue du Roi

Débarcadère : au 345, rue de la Salle

STATIONNEMENTS

Il est possible de se stationner dans les rues avoisinantes; la durée est limitée à une heure, de 9 h à 17 h du lundi au vendredi. Il est aussi possible d'utiliser les stationnements publics moyennant certains frais.



STUDIO D

CAPACITÉ

60 personnes, danseurs et techniciens inclus.

DIMENSIONS

Largeur (mur à mur)	40'
Profondeur (porte au rideau de fond)	43'
Hauteur libre	13'

PLANCHER

Tapis de danse Harlequin Cascade noir sur plancher résilient;

Des tapis blanc et gris sont aussi disponibles (temps d'installation en supplément);

Un tapis de danse/protection rosco noir est offert/exigé en cas d'utilisation salissante du studio ou d'objets qui pourraient endommager le tapis principal (temps d'installation en supplément).

MURS

Mur de placoplâtre peint noir, un rideau de velour noir sur rail recouvre le mur vitré.

ACCROCHAGE

Tuyauterie (2") répartie au-dessus du studio. L'accrochage se fait à partir d'un échafaudage à roulette disponible sur place.

RÉGIE

Située à l'arrière du studio, la régie est placée sur un riser de 12' x 5' x 8".

LOGE ET ENTRETIEN DES COSTUMES

- 1 loge pour 10 personnes est située au 1er étage;
- 1 steamer;

- Table de maquillage avec miroirs et éclairage incandescent;
- Douches et toilettes.

Note : le studio se trouve au deuxième étage de la Maison pour la danse, un ascenseur d'une grandeur de 70" X 40" est disponible, les items plus gros que cette dimension devront voyager par les escaliers.

ÉQUIPEMENTS

HABILLAGE

- 1 rideau de fond, pli 0% sur chariot. Ouverture manuelle à partir du centre.

SCÈNE

- 8 praticables de 4' X 4'
- 16 pattes de 8"
- 48 pattes de 16"
- 24 pattes de 32"
- 4 bases d'acier fileté pour tuyeau d'acier 2" de 24" X 24"
- 4 tuyaux d'acier noirs filetés de 8'
- 8 tuyaux d'acier noirs filetés de 5'
- 16 poches de sable de 15 lbs
- 8 bases de bois pour sol de 12" X 12"
- 4 tables rectangulaires de 6'
- 2 tables rectangulaires de 4'

ÉCLAIRAGE

GRADATEUR

- 36 modules de gradateurs ETC Smartfade de 1,2KW
- 36 circuits au plafond
- 1 x entrée 100amp 120/208 cam-lock (arrière de la régie)

PUPITRE DE COMMANDE

- ETC Nomad sur ordinateur (EOS / Element)

PROJECTEURS

- 16 Fresnel Altman de 1000W
- 8 Par ETC source 4 de 575W
- 14 Zoom 25°-50° Lekolite de 575W

LENTILLES

- 8 lentilles larges, moyennes, serrées et très serrées pour Par ETC sources 4

SONORISATION

ENCEINTES FIXES

- 4 principaux Turbosound IQ12 (Placés au 4 coins du studio, quadriphonie possible)
- 1 basse fréquence QSC HPR18

ENCEINTES MOBILES

- 4 Turbosound NuQ102

TRAITEMENT DE SIGNAL

- 1 console Denon 410X
- 1 Lecteur CD Denon DN4500 MK

MICROPHONES

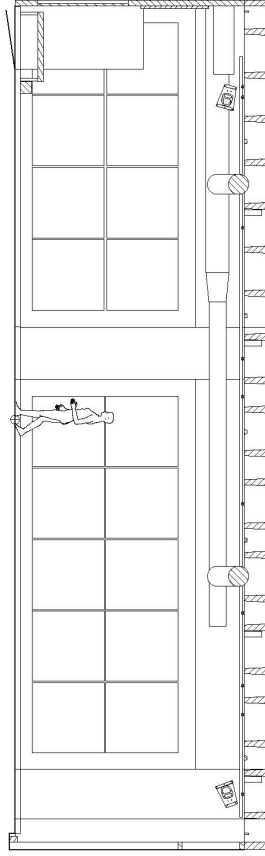
- 4 SM58 de Shure
- 2 SM57 de Shure
- 6 Nt5 de Rode
- 1 NT2A de Rode
- 6 boites passives Radial ProDI
- 2 receveurs sans-fil QLXD4 de Shure
- 2 QLXD2/Sm58
- 2 QLXD1 bodypack
- 2 micros casques beta53 de Shure

VIDÉO

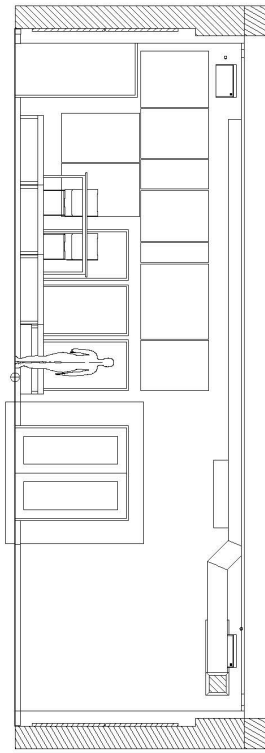
- 1 écran vidéo Draper Ultimat 144" X 83"
- 1 Projecteur vidéo Epson 5535U WUXGA de 5500 Lumens / lentille 1.3@2.4 (en location)
- 1 Switcher vidéo Roland V-1HD
- 1 MAcbook Pro 15" mid 2015
- 1 Qlab 4
- 1 kit émetteur/receiver Kramer HDMI@HDBaseT

Note : Certains équipements énumérés sur cette liste peuvent ne pas être disponibles. Veuillez communiquer avec le directeur technique pour vérifier leurs disponibilités ainsi que pour toutes autres demandes particulières.

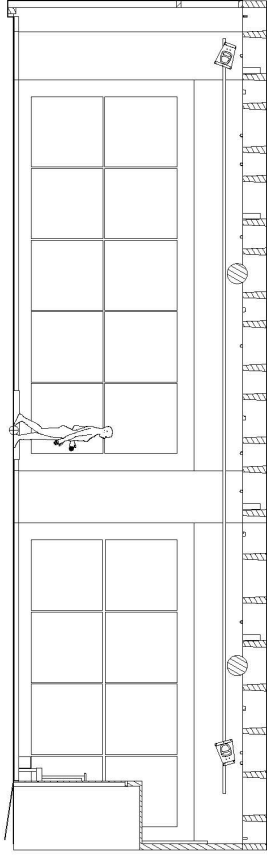
PLAN DE COUPE



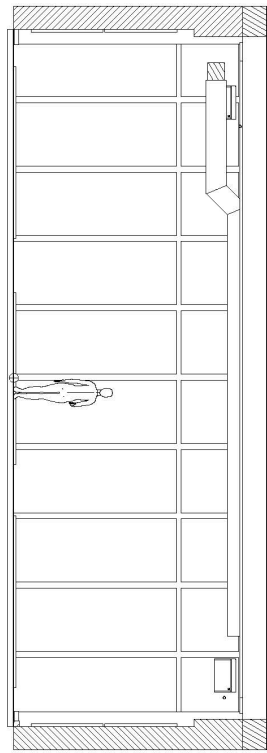
COUPE A-A



COUPE B-B



COUPE C-C



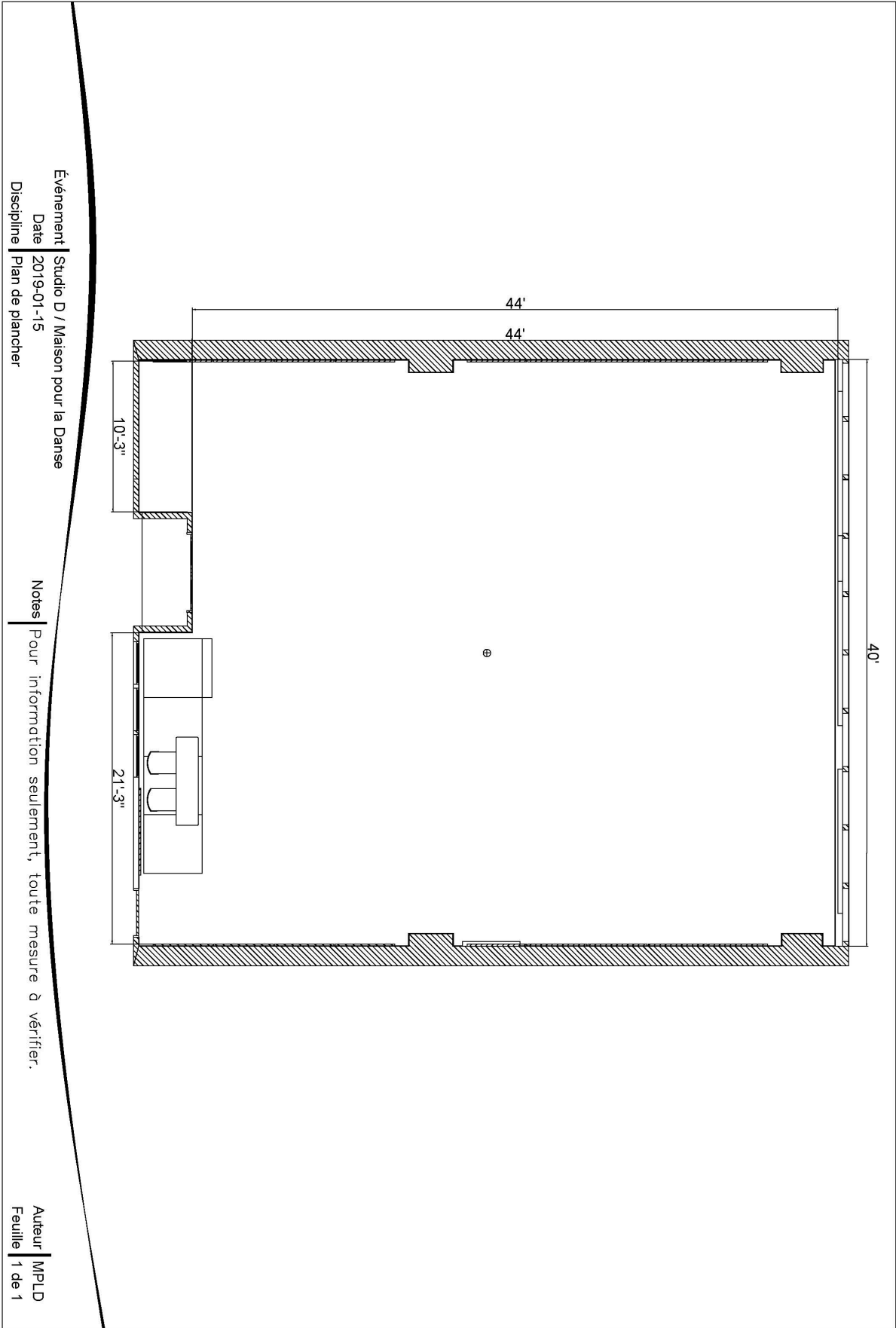
COUPE D-D

Événement | Studio D / Maison pour la Danse
Date | 2019-01-15
Discipline | Plan de Coupe

Notes | Pour information seulement, toute mesure à vérifier.

Auteur | MPLD
Feuille | 1 de 1

PLAN DE PLANCHER

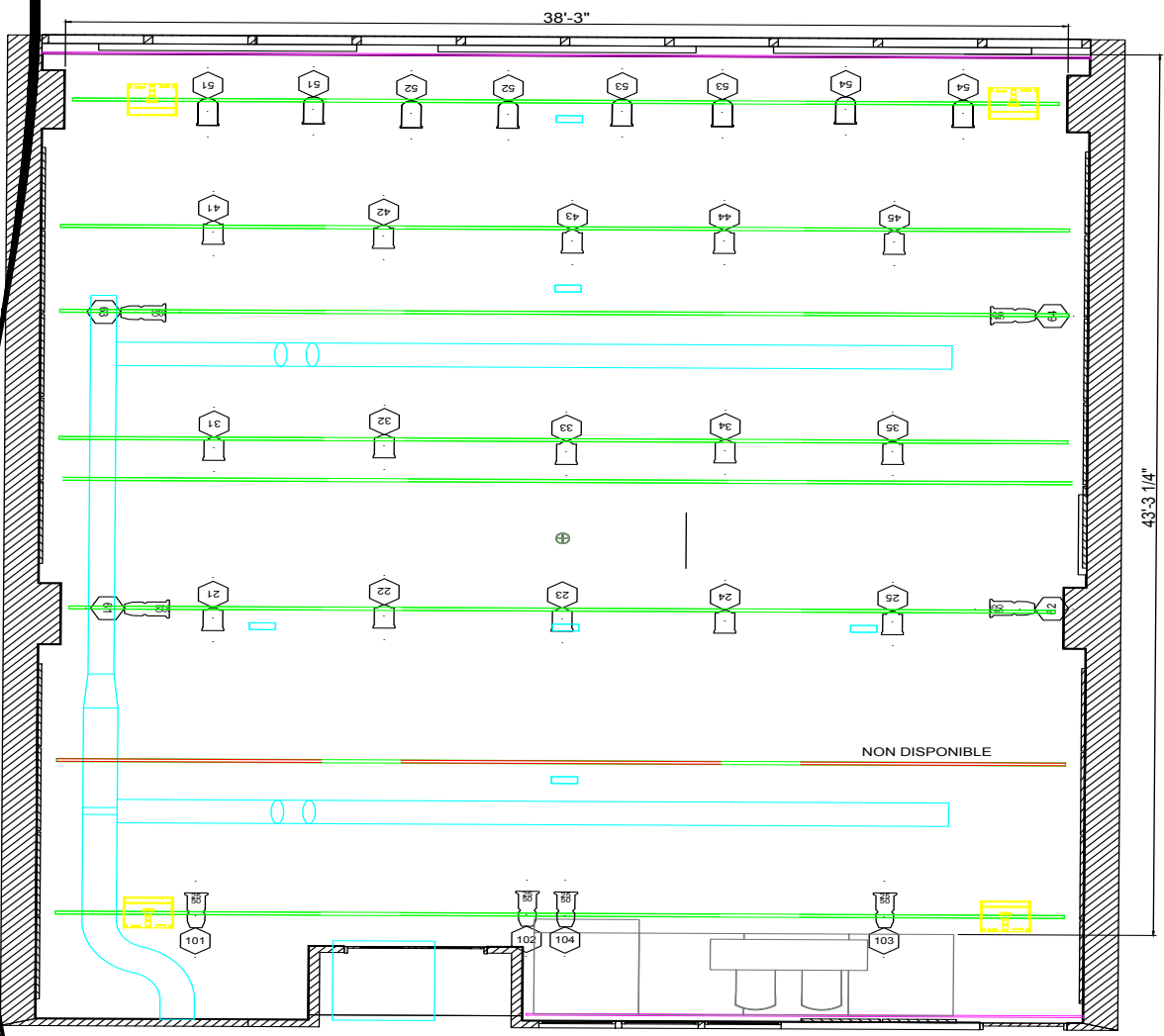


PLAN D'ÉCLAIRAGE

Événement | MPLD / Studio D
Date | 2023-02
Discipline | Plans LX

Notes | Pour information seulement, toute mesure à vérifier.

Auteur | MPLD
Feuille | 1 de 1





Studio D, vue générale - Photo // Maxime Daigle



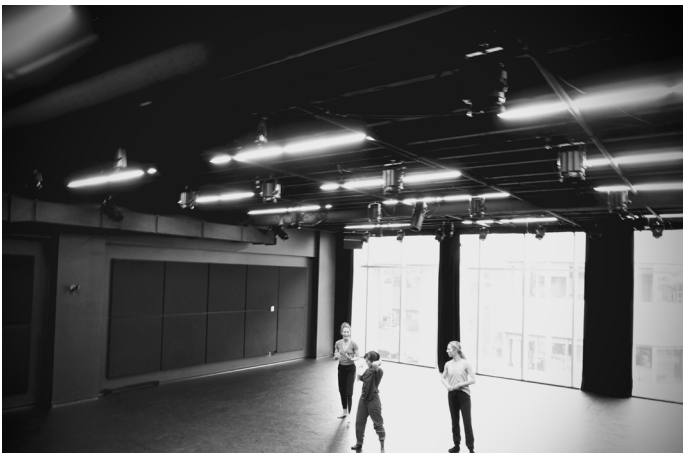
Studio D, Part+Labour Danse - Photo // Antoine Caron



Studio D, vue générale - Photo // Maxime Daigle



Studio D, classe de l'Artère - Photo // Nicolas Padovani



Studio D, collectif La tresse - Photo // Antoine Caron



Studio D, classe de l'Artère - Photo // Daphné Lehoux-Traversy



MAISON
POUR
LADANSE

ÉNERGIE
COLLECTIVE. SYNERGIE
CREATIVE.

CONTACT

Luc Vallée
Direction Technique
(418) 476-5013, poste 303
luc.vallee@dansepartout.org
336, rue du Roi, Québec (Québec) G1K 2W5